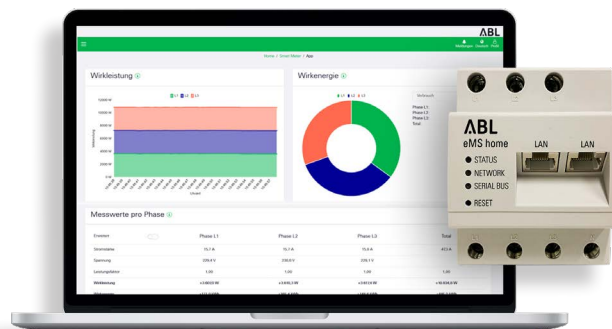


eMS home

ENERGY MANAGEMENT SYSTEM HOME

Das eMS home empfiehlt sich als dynamisches Energie- und Lastmanagementsystem für den Einsatz in Privathaushalten. Das vollintegrierte 3-Phasen Smart Meter misst den aktuellen Energieverbrauch am Netzanschlusspunkt und erlaubt eine dynamische Anpassung und Verteilung des Ladestroms in Einzel- und Gruppeninstallationen mit bis zu sechs Wallboxen eMH1. Dadurch lässt sich eine Überlastung des Hausanschlusses vermeiden. Durch eine Überschusserfassung lassen sich PV-Anlagen einbinden, um PV-Überschussladen zu ermöglichen. Für die Konfiguration und das Monitoring kann per LAN auf die Weboberfläche des eMS home zugegriffen werden, die dann den Ladestatus und die Strombelastung auf den einzelnen Phasen über einen herkömmlichen Browser darstellen kann.



Allgemeines

| | |
|--------------------------|--|
| Fabrikat | eMS home |
| Produktnummer | EMSHOME |
| EAN-Nummer | 4011721187334 |
| Statistische Warennummer | 90328900 |
| Verpackungseinheit (VPE) | 1 Stück |
| Lieferumfang | Energy Management System eMS home, Kurzanleitung, Anschlussstecker für RS485-Schnittstelle, 2 Abschlusswiderstände, 2 Steckbrücken, 3 Warnhinweisaufkleber |

Netzstromversorgung

| | |
|--------------------------------------|---|
| Anschlussquerschnitt gemäß DIN 60204 | 10 – 25 mm ² (mechanisch: von 1,5 – 25 mm ²) |
| Anzugsdrehmoment für Schraubklemmen | 2,0 Nm |
| Anlaufstrom | < 25 mA |
| Versorgungsspannung | 110 V~, ± 10 % oder 230 V~, ± 10 % |
| Frequenz | 50/60 Hz, ± 5 % |
| Eigenverbrauch P _{max} | 5 W |

Kompatibilität

| | |
|-------------------------|--|
| Kompatible Modellreihen | 1W2201 1W2221 1W2208 (ab Produktionsdatum 02/2022) |
|-------------------------|--|

Messtromkreis für Messkategorie III

| | |
|--------------------------|---------------------|
| Grenzstrom I_N / Phase | 63 A |
| Bemessungsspannung | max. 230/400 V~ |
| Frequenz | 50/60 Hz, $\pm 5\%$ |

Messwerte und -genauigkeit

| | |
|-----------------|---------------|
| Spannung | $\pm 0,5\%$ * |
| Strom | $\pm 0,5\%$ * |
| Wirkleistung | $\pm 1,0\%$ * |
| Scheinleistung | $\pm 1,0\%$ * |
| Blindleistung | $\pm 1,0\%$ * |
| Leistungsfaktor | $\pm 1,0\%$ * |
| Wirkenergie | Klasse 1* |
| Blindenergie | Klasse 1* |

*Hinweis: Bei Einsatz von externen Stromwandlern ist die jeweilige Messgenauigkeit zu berücksichtigen.

Arbeitsbedingungen

| | |
|--|---|
| Umgebungstemperatur Transport/Lagerung | -25 bis 70 °C |
| Umgebungstemperatur Betrieb | -25 bis 45 °C |
| Relative Luftfeuchtigkeit | bis 75 % im Jahresdurchschnitt, nicht kondensierend |
| Schutzklasse | II |
| Schutzart | IP2X |
| Maximale Aufbauhöhe | ≤ 2.000 m über NN |

Gehäuse

| | |
|----------------------------|---|
| Bauart | Hutschienenmodul |
| Befestigungsart | Hutschiene TH35 |
| Material Gehäuse | Glasfaserverstärktes Polyamid |
| Gehäusefarbe | Grau |
| Schnittstellen | 2 x LAN (10/100 Mbit) 2 x RS485 (Halbduplex, max. 115200 Baud) |
| Abmessungen netto (HxBxT) | 88 x 70 x 65 mm |
| Abmessungen brutto (HxBxT) | 89 x 162 x 122 mm |
| Gewicht netto | 0,3 kg |
| Gewicht brutto | 0,4 kg |